

Plaques de sol FERMACELL avec couche d'isolation en feutre

En vue de répondre à la demande croissante de matériaux de construction durables, FERMACELL propose dorénavant des plaques de sol munies d'une couche d'isolation en feutre. Le feutre est un type de textile non tissé, obtenu par la compression de fibres. Le feutre moderne se compose en grande partie de fibres issues de (vieux) vêtements, complétées par d'autres types de fibres textiles recyclées (issues par exemple de moquettes).

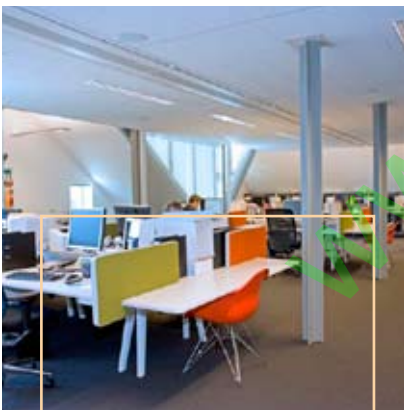
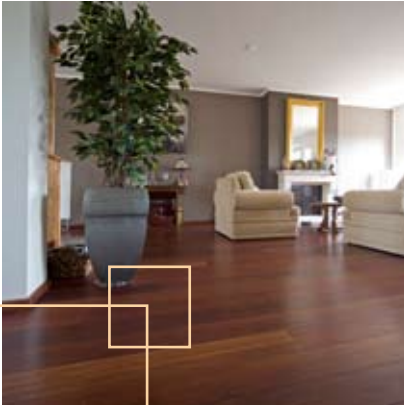
Étant donné l'importance de plus en plus grande des considérations liées au respect de l'environnement, on observe un intérêt croissant pour les matériaux d'isolation renouvelables. Le feutre est un produit de construction durable et il convient très bien pour la réalisation de plaques de sol durables et écologiques pour la construction sèche.

Les Plaques et Systèmes de sol FERMACELL conviennent idéalement pour les applications suivantes:

- Rénovation de planchers en bois et amélioration des propriétés de planchers en béton
- Nouvelles constructions (habitations, immeubles de bureaux, écoles, établissements de soins et industrie)
- Rehaussement et égalisation de sols irréguliers
- Structures en bois

Composition des Plaques de sol FERMACELL

Les Plaques fibres-gypse FERMACELL se composent d'un mélange homogène de gypse et de fibres de papier, issu d'un procédé de recyclage. Les plaques de sol sont constituées de deux Plaques fibres-gypse FERMACELL stables reliées l'une à l'autre et d'une épaisseur de 10 ou 12,5 mm. Les deux plaques fibres-gypse sont assemblées l'une à l'autre avec un chevauchement, de manière à faire apparaître une jointure de recouvrement d'une largeur de 50 mm.



Deux versions disponibles

Les Plaques de sol FERMACELL avec couche de feutre existent en deux versions différentes: 2 E 16 composé de 2 Plaques fibres-gypse FERMACELL de 10 mm avec couche de feutre de 9 mm et la 2 E 26 composé de 2 Plaques fibres-gypse FERMACELL de 12,5 mm avec couche de feutre de 9 mm.

Ces plaques de sol conviennent notamment aux applications suivantes:

- Protection contre les incendies (résistance au feu des plaques 2 E 16 = 30 min ; 2E 26 = 60 min)
- Isolation contre les bruits de contact et les bruits aériens
- Isolation thermique
- Revêtement de couverture en cas de système de chauffage par le sol
- Couche de couverture de planchers

Les Plaques de sol FERMACELL maniabiles sont disposées en pose flottante. Veillez à ce que le support soit sec, résistant et plat, afin que les éléments de sol bénéficient d'une surface d'appui complète. Après la pose d'un élément, appliquez deux boudins de Colle de montage FERMACELL sur la jointure de recouvrement. Placez ensuite l'élément suivant et reliez les deux éléments à l'aide de Vis autoperceuses FERMACELL ou de crochets d'écartement spéciaux. De cette manière, la liaison obtenue sera particulièrement stable.

Les Plaques de sol FERMACELL avec couche d'isolation en feutre et revêtement de couverture sec présentent de nombreux avantages:

- Augmentation du confort de l'habitation
- Les plaques de sol se placent rapidement et facilement. Le montage est rapide et n'entraîne presque pas de gaspillage du matériau.
- Le feutre est un matériau très facile à mettre en œuvre et par ailleurs particulièrement résistant.
- Son poids faible n'entraîne normalement aucun problème de construction. Les Plaques de sol FERMACELL sont adaptées aux planchers légers utilisés dans l'industrie des préfabriqués pour la construction ou les structures en bois, ainsi qu'aux travaux de rénovation. L'élément 2 E 16 de 1,5 x 0,5 m ne pèse qu'environ 20 kg (26 kg/m²).
- Le feutre présente une capacité de charge élevée et ne subit aucun dommage même en cas de sollicitation importante.
- Les éléments de construction distincts permettent d'égaliser des différences de hauteur ou des irrégularités, le feutre présentant de bonnes propriétés de nivellement.
- Il n'y a pas de temps de séchage. Tous les travaux complémentaires à effectuer pour la finition peuvent être exécutés directement après le durcissement de la colle.

Xella Systèmes Construction Sèche

B.p. 54

8790 Waregem

Wallonie et Luxembourg

Tél.: +32 (0)56 72 71 80

Fax: +32 (0)56 72 92 81

E-mail: fermacell-be@xella.com

www.fermacell.be