

Quels déchets fermacell pouvez-vous nous retourner ?

- Matériaux issus de transformateurs industriels (chutes de découpe).
- Matériaux issus des chantiers de construction (chutes de découpe).
- Poussière de fibro-plâtre dégagée lors du traitement (par exemple la découpe ou le fraisage) issue des transformateurs industriels.

ATTENTION !

Pour garantir la qualité de nos produits, nous ne récupérons que le plâtre et les déchets de plâtre de fermacell.

fermacell met des conteneurs et des conteneurs souples à disposition des transformateurs pour récolter les déchets de plâtre de fermacell.

N'hésitez pas à en demander à votre fournisseur !

Recyclage du plâtre chez fermacell

fermacell[®]

www.ecobati.be

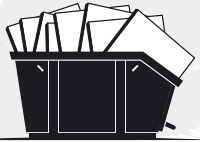
Fermacell
Boîte postale 54
B-8790 Waregem



Recyclage du plâtre chez fermacell

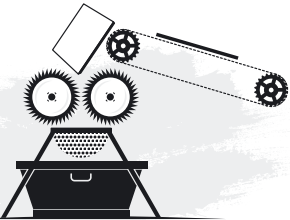
Le plâtre est recyclable indéfiniment. Chez fermacell, nous n'hésitons pas à tirer parti de cette propriété. Nous ajoutons jusqu'à 25% de matériaux provenant des déchets de construction et de démolition à la fabrication de nos plaques en fibres-gypse, sans que cela ait un impact sur la qualité. Vous pouvez également contribuer à la protection et à l'amélioration de l'environnement en nous rendant vos déchets fermacell pour que nous les recyclions. Sur notre site de production de Wijchen, nous incorporons chaque année quelque 100 tonnes de ces déchets dans la fabrication de nouvelles plaques en fibres-gypse. Nous contribuons ainsi ensemble à la protection de l'environnement !

Recyclage du plâtre



■ Étape 2

Les déchets de plâtre sont triés, les impuretés sont éliminées (notamment le papier des plaques de carton-plâtre).

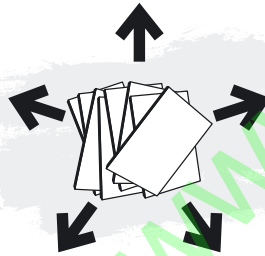


■ Étape 4

La poudre de gypse est ensuite reconditionnée en matière première utilisable.

■ Étape 1

Les déchets de construction et de démolition contenant du plâtre (plaques de carton-plâtre, blocs de plâtre, etc.) sont récoltés par des entreprises de recyclage spécialisées.



■ Étape 3

Les déchets de plâtre propres sont broyés et passés au tamis jusqu'à obtenir une poudre de gypse complètement nettoyée.



Fabrication de nouvelles plaques de plâtre

■ Étape 1

Notre installation de calcination mise en service en 2012 transforme la poudre de gypse pour qu'elle puisse entrer dans la fabrication de nouvelles Plaques fibres-gypse **fermacell**. Le calcinateur (un gros brûleur) élimine l'eau des cristaux de gypse avec de l'air chaud, après quoi le gypse peut subir un autre traitement.



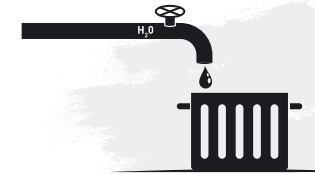
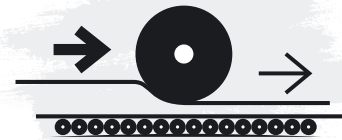
■ Étape 2

Nous mélangeons des fibres de vieux papier, des déchets fermacell recyclés, du gypse provenant de la désulfuration des fumées et de la poudre de gypse provenant de déchets de plâtre pour obtenir un mélange homogène.



■ Étape 3

On ajoute ensuite de l'eau pour à nouveau lier le gypse.



■ Étape 4

Le gypse lié est pressé pour former de nouvelles Plaques fibres-gypse **fermacell**.

Recyclage du plâtre : victoire totale pour l'environnement

Grâce au recyclage du plâtre, nous réduisons le volume de déchets en Belgique et au Luxembourg, mais il faut aussi extraire moins de matière première dans la nature.